

Fig. 1
Rete Ecologica Provinciale
Fascia Tampone di Primo Livello
Varchi

La mappa riporta l'individuazione dell'aerale identificato come Fascia Tampone di Primo Livello e i relativi Varchi

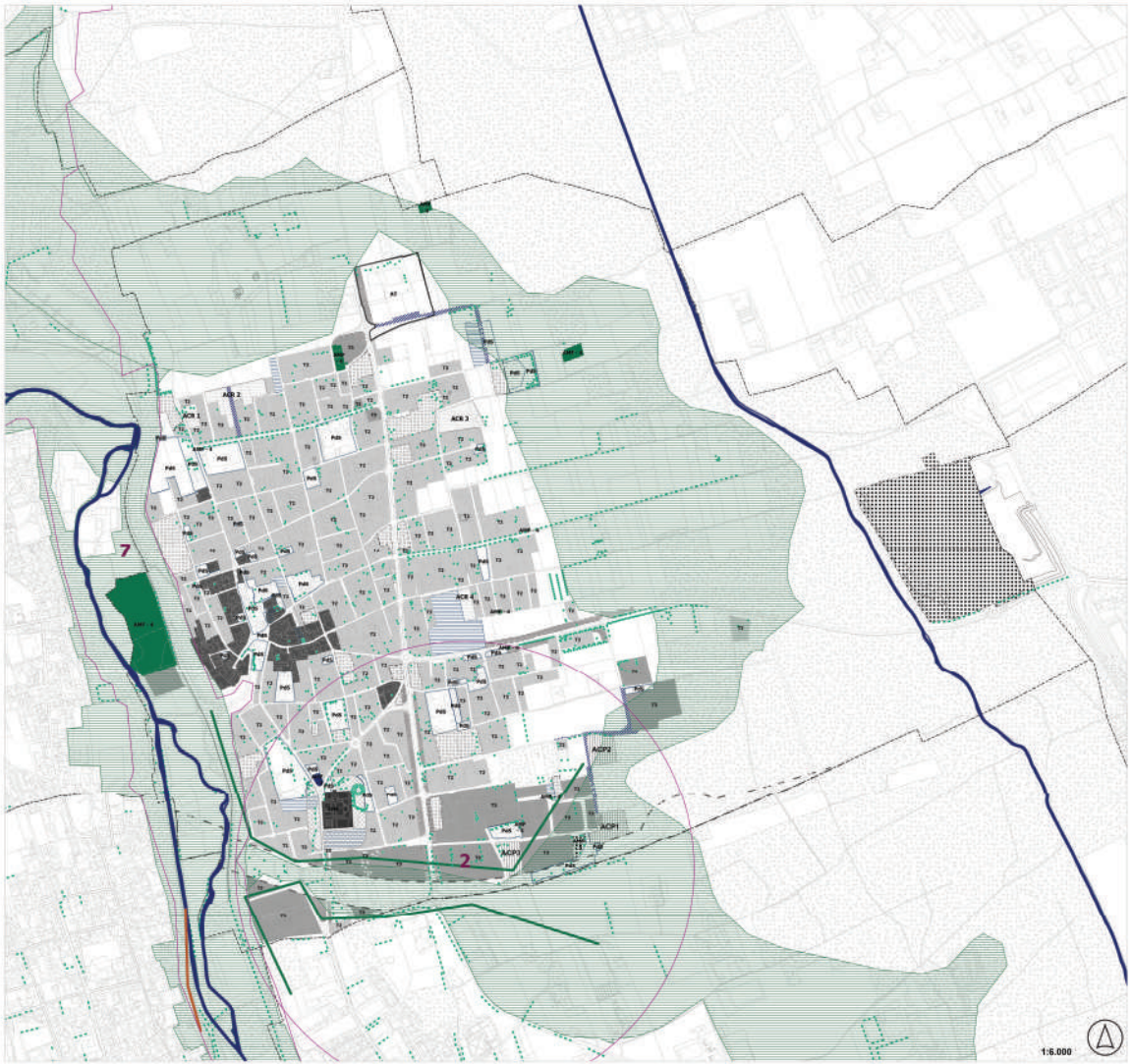


Fig. 2
Rete Ecologica Provinciale
Fasce tampone

La mappa riporta l'individuazione dell'aerale identificato come Corridoi ecologici e fasce tampone

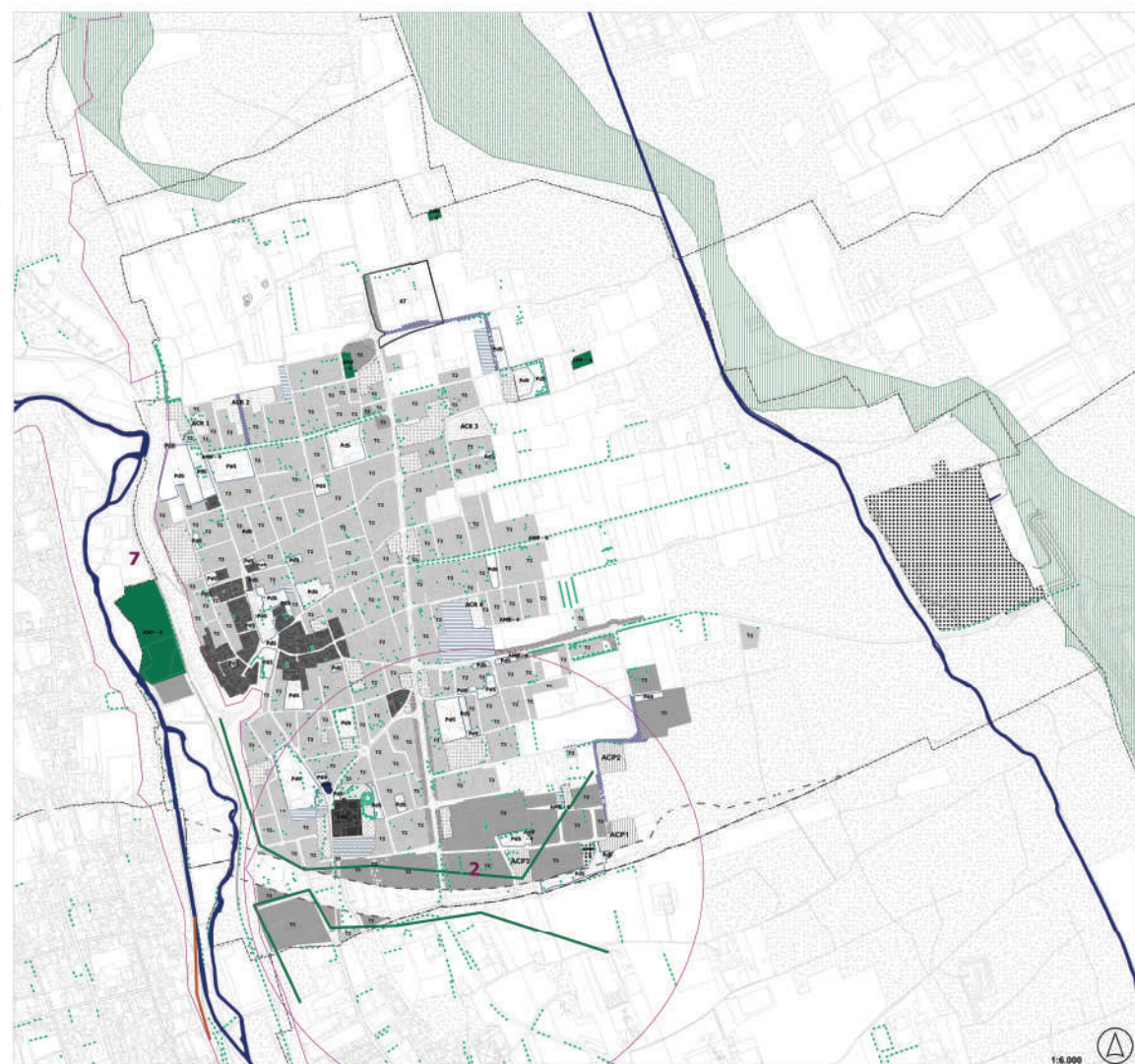


Fig. 3
Rete Ecologica Provinciale
Core Area Primo Livello

La mappa riporta l'individuazione dell'aerale identificato come Core Area di Primo Livello

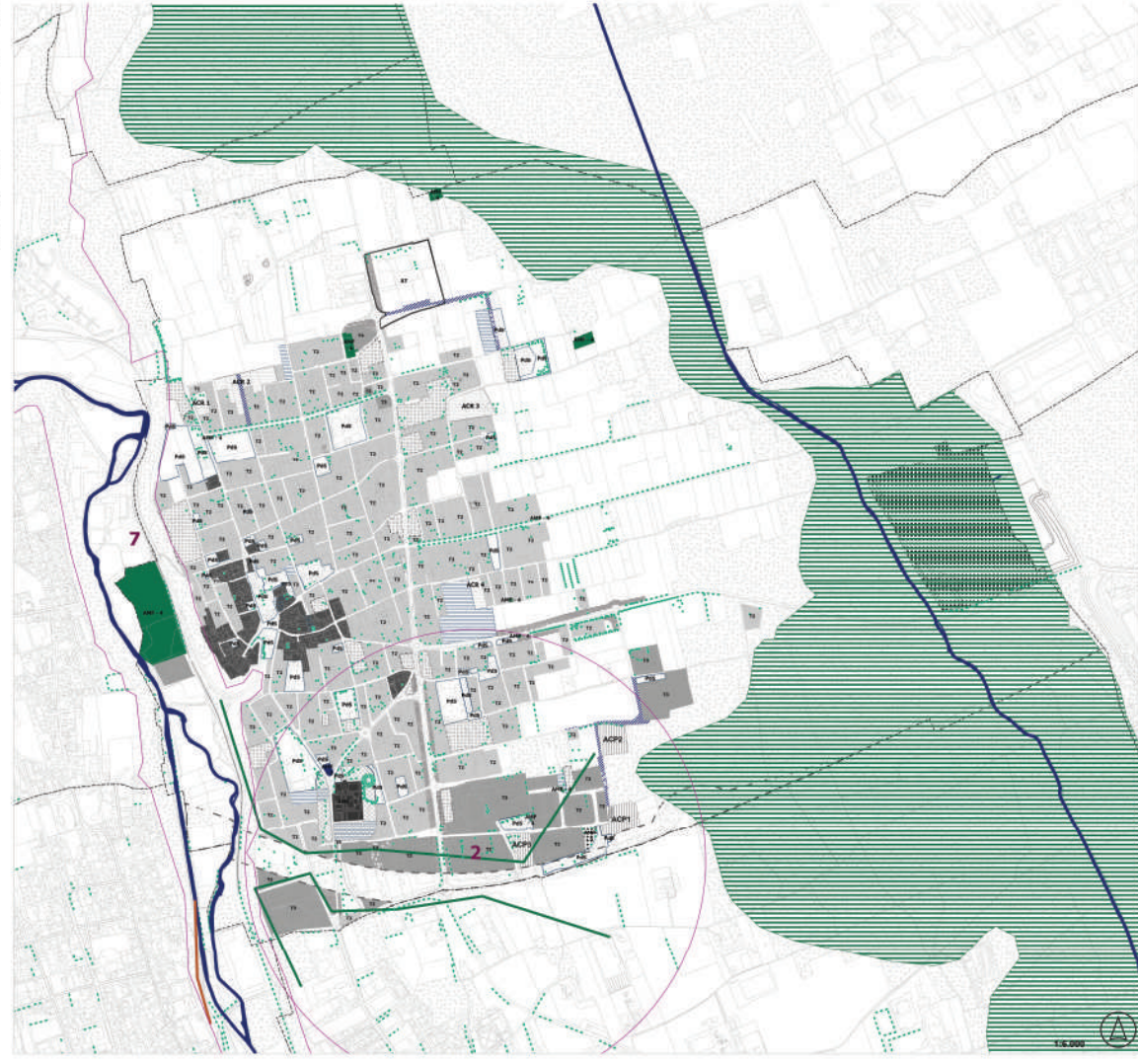
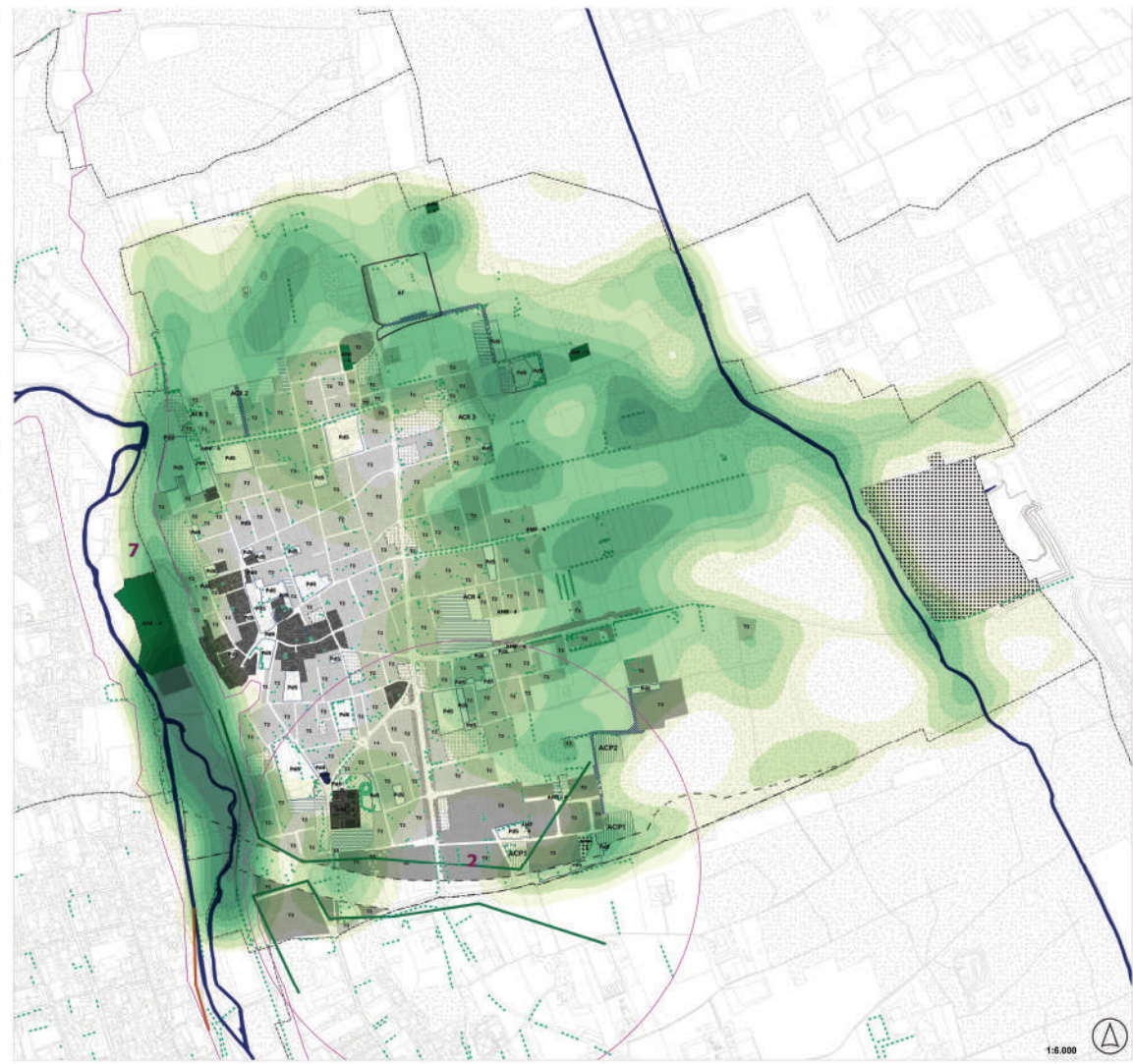


Fig. 4
Mappa della diversità biologica e intensità valenze della naturalità

La mappa tematizza le aree a più elevato valore di qualità ambientale e paesaggistica mediante procedura di interpolazione degli elementi cartograficamente riconosciuti quali aree verdi urbane, densità arborea, filari alberati, corsi d'acqua, aree agricole. La rappresentazione cartografica evidenzia in modo efficace il gradiente dei valori riconosciuti.



Rete ecologica comunale (REC)		DISCIPLINA PER LA TUTELA E VALORIZZAZIONE DELLE COMPONENTI AMBIENTALI
Aree della rete ecologica ad elevati valori ambientali		
Max	L1 - AMBITI DI PRIMO LIVELLO	Ambiti caratterizzati da elevati valori delle componenti ecosistemiche. Vedi disciplina PdR_01 : Titolo XII
	L2 - AMBITI DI SECONDO LIVELLO	Ambiti caratterizzati da ordinari valori delle componenti ecosistemiche. Vedi disciplina PdR_01 : Titolo XII
Min	L3 - AMBITI DI TERZO LIVELLO	Ambiti caratterizzati da moderati valori delle componenti ecosistemiche. Vedi disciplina PdR_01 : Titolo XII
Rete ecologica regionale (RER)		
Elementi di primo livello della Rete Ecologica Regionale		
Elementi di secondo livello della Rete Ecologica Regionale		
Varchi della Rete Ecologica Regionale (RER)		
Rete ecologica provinciale (REP)		
Core areas di primo livello		
Corridoi ecologici, aree di completamento e fascia tampone		
Fascia tampone di primo livello		
Varchi della Rete Ecologica Provinciale (REP)		
Aree Critiche n°2 - n°7		VAR - Azioni per la tutela dei varchi Vedi disposizioni specifiche del PdR_01 : Titolo XII
Aree di potenziale conflitto fra sistema insediativo, infrastrutture per la mobilità e rete ecologica		
Aree boscate		FIL - Tutela delle aree boscate, dei filari e del corridoio fluviale dell'Olon
Filari alberati		
Fiumi e corsi d'acqua		
Ambiti Territoriali		
T1 - Isolati urbani del Nucleo di Antica Formazione (N.A.F.)		
T2 - Sistemi Insediativi		
T3 - Sistemi insediativi per l'economia locale		
T4 - Area non urbana esterna al TUC (Aree verdi e agricole)		
T5 - Area non urbana esterna al TUC (Aree boscate)		
Trasformazioni		
AT - Via Europa		
Aree speciali		
ACR - Ambiti di completamento residenziale		
ACP - Ambiti di completamento produttivo		
Aree per servizi		
Aree disciplinate dal Piano dei Servizi (esistenti)		
Aree disciplinate dal Piano dei Servizi (previsione)		
Infrastrutture per la mobilità (in previsione)		
Aree Monofunzionali		
AMF - 2: Aree cimiteriali		
AMF - 3: Aree per la distribuzione carburanti		
AMF - 4: Aree per impianti Tecnologici e Ambientali		
AMF - 5: Aree per isola ecologica e discarica regionale		
Fasce di rispetto		
Fascia di rispetto di pedemontata di Pedemontana		
Fascia di rispetto stradale		
Fascia di rispetto cimiteriale		
Limiti amministrativi comunali		

PGT2030

Piano di Governo del Territorio

PIANO DELLE REGOLE

06 RETE ECOLOGICA COMUNALE

Sindaco
ing. Pietro Zappamiglio

Ass. Urbanistica
arch. Silvio Landonio

Progettisti
STUDIO ASSOCIATO PPM
ing. Alberto Mazzucchelli
arch. Roberto Pozzi
arch. Maurizio Mazzucchelli
con
pian.urb. Federico Ghirardelli

Ufficio di Piano
geom. Manuela Crivellaro (RUP)
geom. Maura Colombo

REV. 16.05.2025

